

La boucle du barrage de Malpasset

Balisage IGN PR jaune

M9



Trace n° 828733

Une randonnée proposée par bernardino

Sur un site de triste mémoire, cette boucle permet de visualiser les restes et les vestiges de cette construction détruite en quelques minutes le 2 décembre 1959.

Durée	1h 40	Difficulté	Facile
Distance	4,47 km	Retour au départ	Oui
Dénivelé positif	140 m	Activité	Pédestre
Dénivelé négatif	140 m	Commune	Fréjus (83600)
Point haut	142 m		
Point bas	42 m		

Description

Stationner sur le parking en dessous de l'autoroute A8.

(D/A) Emprunter la large piste d'Ambon en franchissant la barrière. Prolonger jusqu'au carrefour du sentier (panneau barrage).

(1) Prendre à droite le sentier qui chemine en rive droite du Reyran. Passer ensuite rive gauche (à noter qu'en octobre aucun filet d'eau ne circule). Parvenir au barrage.

(2) Monter à droite pour passer entre les blocs restants et retrouver, après avoir traversé le lit du Reyran, un bon sentier balisé Jaune sur la rive droite de ce ruisseau. Atteindre au carrefour des pistes la citerne DFCl.

(3) Partir dans celle de gauche et entamer une bonne montée jusqu'au carrefour de la piste d'Ambon. Retrouver à ce carrefour une nouvelle citerne.

(4) Emprunter à gauche cette piste, rejoindre rapidement le belvédère surplombant le site du barrage.

(5) Reprendre la piste pour revenir au premier carrefour.

(1) Suivre la trace du trajet aller pour revenir au parking **(D/A)**.

Points de passages

D/A Parking du site de Maljasset

| N 43.504399° / E 6.756894° - alt. 42 m - km 0

1 Carrefour sentier

| N 43.507629° / E 6.754142° - alt. 57 m - km 0.44

2 - Barrage de Malpasset

| N 43.512274° / E 6.757538° - alt. 60 m - km 1.37

3 Carrefour citerne

| N 43.514982° / E 6.757023° - alt. 56 m - km 1.69

4 Carrefour piste d'Ambon

| N 43.511776° / E 6.752662° - alt. 139 m - km 2.87

5 Belvédère

| N 43.511527° / E 6.755478° - alt. 108 m - km 3.18

D/A Parking du site de Maljasset

N 43.504399° / E 6.756851° - alt. 42 m - km 4.47

Informations pratiques

Pas d'équipement particulier, prévoir toutefois de bonnes chaussures. Emporter également de l'eau.

Accéder au point de départ; sortie Fréjus n° 38 puis route D37 jusqu'au parking de départ.

Il y a un radier à passer avant d'accéder au parking et ce dernier est infranchissable quand il y a beaucoup d'eau.

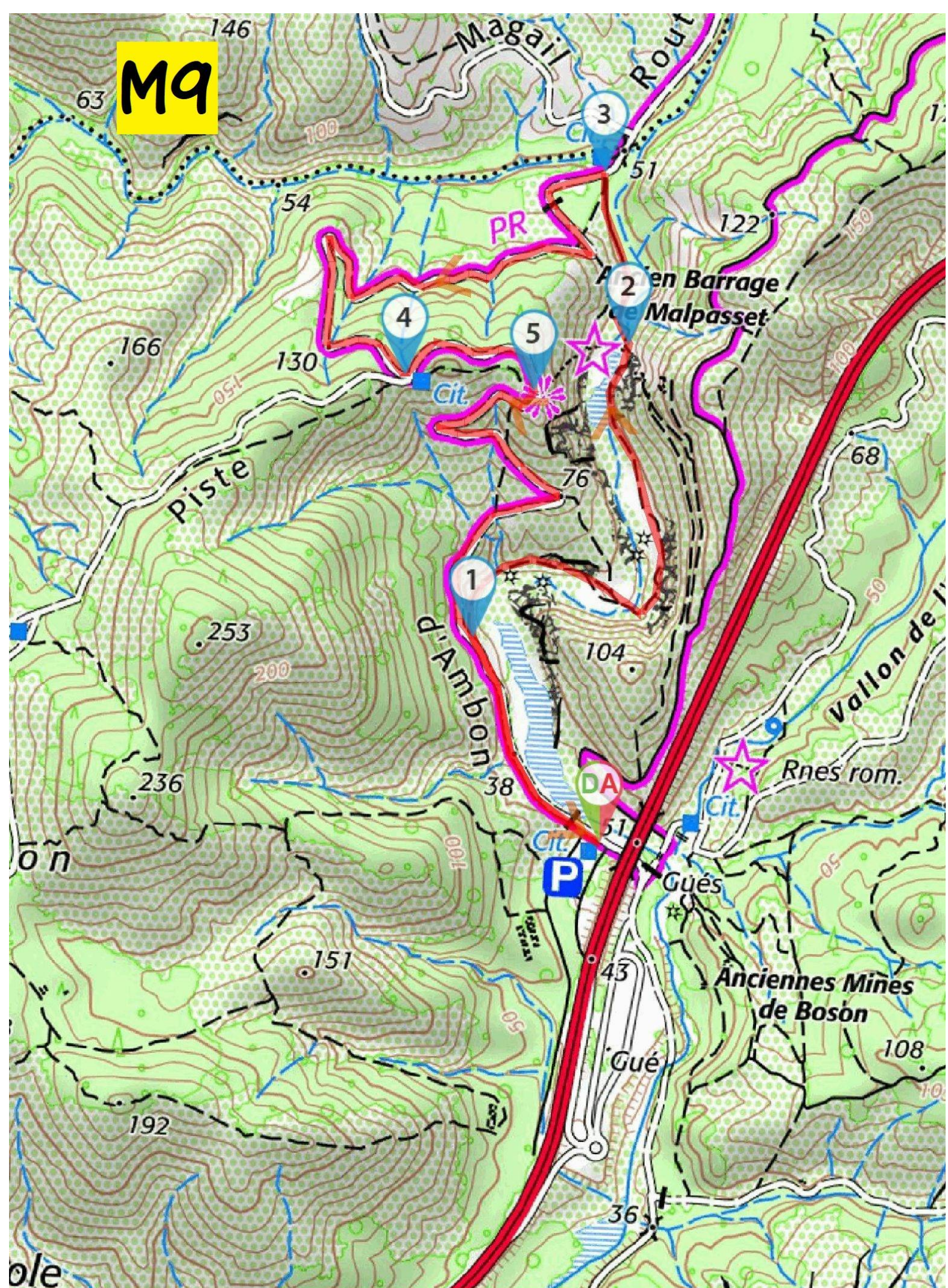
A proximité

Cet [article](#) narre en détail cette catastrophe.

Possibilité de compléter la balade avec [celle-ci](#)

Donnez-nous votre avis sur <https://www.visorando.com/randonnee-la-boucle-du-barrage-de-malpasset/>

M9



500m